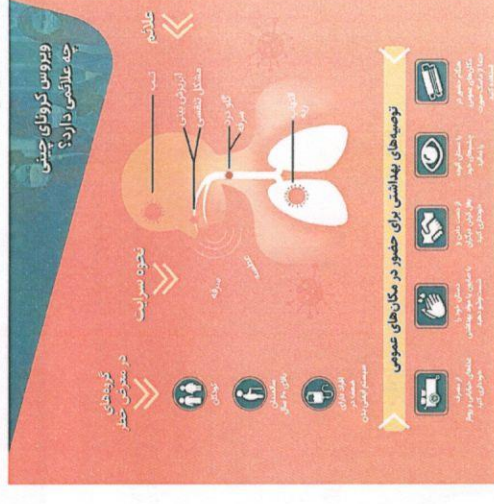


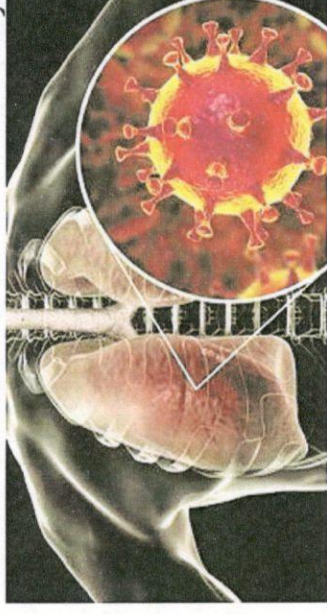
کرونا ویروس «جدید» چیست؟

ویروس کرونا، ویروسی عفونی است که گلو، سینوس ها و دستگاه تنفسی را درگیر می کند. کرونا ویروس ها، اولین بار در سال ۱۹۶۵ کشف شده اند. تا اواسط دهه ۱۹۸۰ دانشمندان در حال مطالعه و بررسی انواع کرونا ویروس ها بودند. تا پیش از این، دانشمندان شش نوع ویروس کرونا را کشف کرده بودند. در اواخر سال ۲۰۱۹ میلادی نوع جدیدی از ویروس کرونا در شهر ووهان چین مشاهده شد. سرعت بالای انتقال این بیماری و تعداد زیاد قربانیان آن، باعث شد کشور چین وضعیت اضطراری اعلام کند و ۱۸ شهر از جمله شهر ده میلیونی ووهان را به طور کامل قرنطینه کند تمام کرونا ویروس های گذشته، منشأ حیوانی داشته اند. به طور مثال منشأ بیماری مرس، شتر بود و بیماری سارس نیز از خفاش به گربه و از گربه به انسان رسیده است.



ویروس جدید کرونا از بازار دریایی شهر ووهان چین منتقل شده، ممکن است محصولات دریایی این بازار مانند نهنگ سفید یا حیوانات زنده ای مثل مرغ، خفاش، خرگوش و مار که در این بازار به فروش می رسد، منشأ این بیماری باشند.

پیش از بیماری کرونا، بیماری سارس مهم ترین بیماری خطرناکی که منشأ آن کرونا ویروس بود، به حساب می آمد. سارس نیز از خاورمیانه شروع شد و پیشرفت قابل توجهی داشت و قربانیان بی شماری گرفت.



علائم اصلی بیماری:

کرونا در ابتدا شبیه به یک سرماخوردگی ساده است و با گذشت زمان علائم آن شدیدتر می شود. آبریزش بینی، گلو درد شدید، تب برای مدتی طولانی، سردرد و تنگی نفس از مهم ترین علائم بیماری کرونا است. کودکان و افرادی که دارای مشکلات تنفسی، بیماری قلبی، ضعف سیستم ایمنی به دلیل انواع سرطان ها و بیماری های نقص ایمنی هستند، بیشتر در معرض ابتلا به کرونا ویروس قرار دارند. در موارد خفیف، علائم این بیماری، شبیه به سرماخوردگی است و گاهی به اشتباه آنفولانزا تشخیص داده می شود؛ اما شدت بیماری پس از چند روز بیشتر می شود و سرفه های شدید، تب بالا و درد و ضعف بدن به آن اضافه می شود. در موارد حاد این ویروس کلیه ها و دستگاه تنفسی فرد را درگیر می کند و باعث بروز مشکلات جدی برای بیمار می شود. ویروس جدید کرونا ابتدا با تب خفیف حضور خود را در بدن میزبان اعلام می کند. کمی پس از تب، بیمار دچار سرفه های خشک می شود. گاهی اوقات، تب آنقدر خفیف است که تشخیص داده نمی شود، بنابراین

توجه به سرفه های خشک بی دلیل، حائز اهمیت است. حدوداً ۷ الی ۱۰ روز بعد از سرفه ها، بیمار دچار تب و تنگی نفس می شود، به مرور تب و تنگی نفس، شدت می کند و بیمار را راهی بیمارستان خواهد کرد. است به محض مشاهده علائمی مانند تب، سرفه، تنگی نفس به پزشک مراجعه کنید و از نظر ابتلا ویروس کرونا بررسی شوید

نحوه انتقال بیماری:

اطلاعات ما در این باره هنوز کامل نیست و روش های انتقال بیماری از انسان به انسان، ش. بیماری آنفولانزا می باشد که از طریق سرفه و عطش صورت می گیرد. اما احتمال انتقال بیماری در فضا باز بسیار محدود بوده و موارد انتقال انسان به انسان در مواردی اتفاق افتاده است که افراد به مدت طولانی در فضای بسته در کنار فرد بیمار بوده اند مانند افرادی که در بیمارستانها با بیماران در ارتباط بوده اند.

